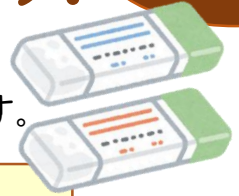


# 大腸がん検診を受けましょう!

2月未まで

## どんな検査?

便潜血検査キットで2日分を採取します。  
血液が少しでも混じていたら陽性となります。

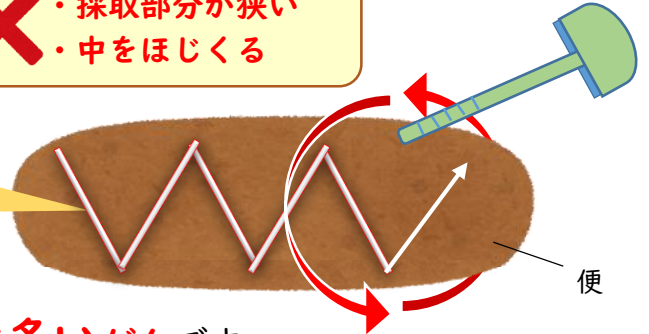


- ①便の表面の端から端へとジグザグ
- ②便の外周をぐるっと一周で仕上げ



- ・採取部分が狭い
- ・中をほじくる

便の表面を、浅く、まんべんなく  
なでるように擦り取り採取することが大切です!



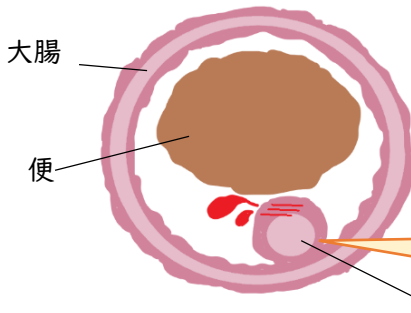
**大腸がん**は、がんの中で、**日本人に一番多いがん**です。

特に、**女性にとっては死因の第1位**となっています!

しかし、**症状が出ている頃には、大腸がんが進行している**こともあります。

**便潜血検査**は早期でみつけるための大事な検査なのです。

## 大腸ポリープを見つけるためにも大切な検査



**大腸がんの80%は、大腸ポリープがだんだんと大きくなって癌化する**ものです。

大腸カメラを行い、**ポリープの時点で、取り除けるものは取り除く**ことが、**がんの予防につながります**。

ポリープやがんの新生血管はもろいため、  
便が通った時に出血します。

**定期的に行うこと、正しい方法で行うことが大事!**

「一度受けたから安心」ではなく、**毎年継続して受ける**ことが、**大腸がんのリスクを最小限にするために最も重要なコツ**です。

### One point info



便を採るのが大変だわ...

どうやったらうまく便が採れるのかしら...



地域の人は、こんな工夫をしています。



トイレではうまく採れないので、  
お風呂場でする

便が水没しないように、  
便座に新聞紙を挟む

後ろ前反対に座る

ご自身に合った方法を探してみてください♪

**予約は不要! 40歳以上の方 自己負担400円**

※70歳以上の方は無料で受けられます。

**受付で便潜血検査キットをお渡しします。 富木島診療所**